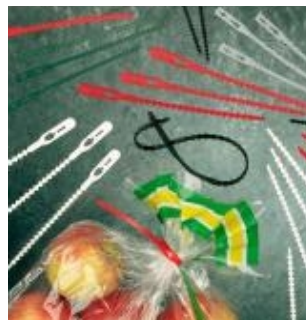


RATTENSTAARTEN



RODZAJ ZAMKNIĘCIA

- Zamknięcie plastikowe, ząbkowane, wielokrotnego użytku, bardzo wytrzymałe na zmienne warunki pogodowe.

DOSTĘPNE WYMIARY

- Długości: 80 mm, 95mm, 112 mm, 1401 mm, 171 mm, 232 mm, 300 mm, 350 mm

DOSTĘPNE KOLORY

- czerwony i czarny
- Inne kolory dostępne na życzenie

ZASTOSOWANIE

- Stosowane do podwiązki roślin, wiązania drutów oraz zamykania ciężkich worków

PAKOWANIE

- O długości:
od 80 do 171 mm – 10.000 szt. w kartonie
232 mm – 8.000 szt. w kartonie
od 300 do 350 mm – 3.000 w kartonie

UWAGI

- zamknięcie odpowiednie dla produktów, przy których zastosowane są wykrywacze metalu

