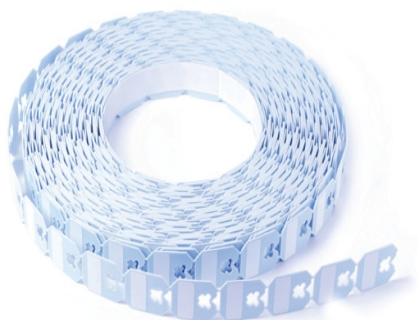


SCHUTLOK K



DOSTĘPNE WYMIARY

- Z otworem typu K łączone poziomo na rolce
- dostępne o różnych wymiarach

DOSTĘPNE KOLORY

- Biały, zielony

RODZAJ ZAMKNIĘCIA

- Prostokąt z otworem w środku – zamknięcie plastikowe wielokrotnego użytku wykonane z polistyrenu

ZASTOSOWANIE

- zamknięcie stosowane w specjalnych półautomatycznych maszynach zamykających lub do aplikacji ręcznej
- stosowane do zamykania woreczków z pieczywem, ciastkami, owocami itp.

PAKOWANIE

- na rolce po 1.000 lub 1.500 szt.; 15 lub 20 rolek w kartonie
- minimalne zamówienie: 2 kartony

UWAGI

- Możliwość nadruku

